

# Entdecken Sie das Beste aus zwei Welten

Erweitern Sie Ihre Automatisierungslösung um Transparenz und operative Kontrolle. Schaffen Sie Mehrwert durch die Kombination branchenführender SAP-Lösungen: Denn SAP Business One und SAP-Concur-Lösungen sind jetzt **gemeinsam noch besser**.

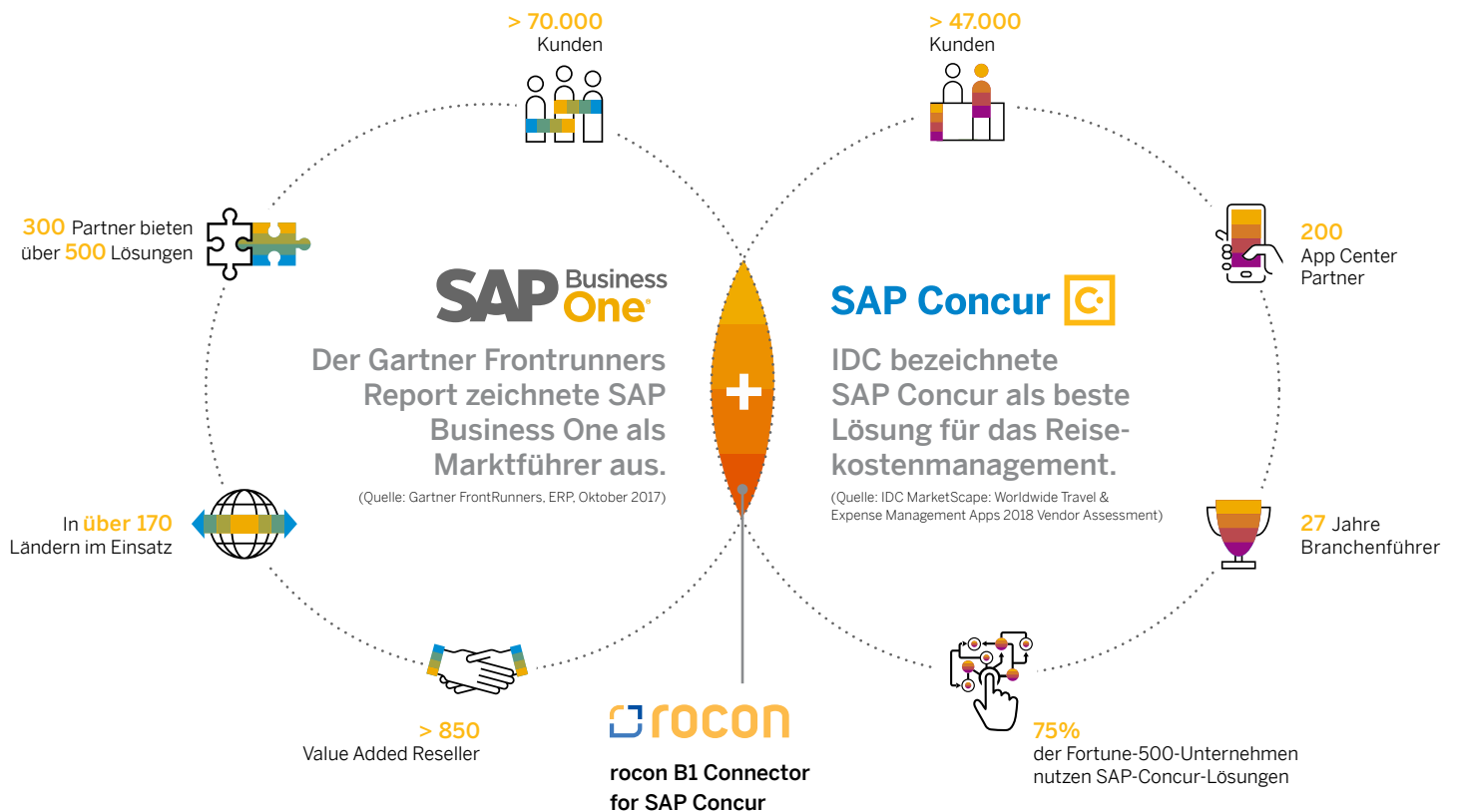
Wenn Sie die SAP-Business-One-Lösungen bereits kennen, dann wissen Sie die verbesserte Kosteneffizienz zu schätzen. Mit SAP-Concur-Lösungen setzen Sie zusätzlich auf ein Ausgabenmanagement, das höchste Transparenz und stärkere Compliance aufgrund digitaler Prozesse bietet. Durch die intelligente Verknüpfung beider Lösungen mithilfe des rocon B1 Connectors, digitalisieren und automatisieren Sie sämtliche Prozesse Ihres Ausgabenmanagements, minimieren manuelle Fehler und reagieren schnell und flexibel auf Marktveränderungen. Das Ergebnis: mehr Agilität für sichere Entscheidungen in unsicheren Zeiten.



# 90%

der Befragten einer aktuellen IDC-Umfrage zum intelligenten Ausgabenmanagement sehen Verbesserungsbedarf bei der Ausgabenkontrolle.<sup>1</sup>

## Das Beste aus beiden Welten



<sup>1</sup> IDC Whitepaper | The Future of Spend Management: Approaches, Opportunities, and Challenges in a Digital World

# Aktuelle Herausforderungen für Unternehmen



## Sicherung des Cashflows

Ein angespannter Cashflow führt nicht selten zu längeren Kreditlaufzeiten und der Aufnahme neuer Darlehen.



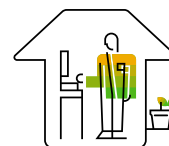
## Ökonomische Unsicherheit

In Krisenzeiten geraten Lieferketten ins Stocken, Einnahmequellen versiegen und Geschäftsprozesse verändern sich. Dies kann zu großen Verwerfungen am Markt führen.



## Gesundheit und Arbeit

Eine sichtbare Auswirkung der Pandemie zeigt sich im Trend zum Homeoffice und zu mobilen Arbeitsvereinbarungen.



## Angespannte Ressourcen

Eine hohe Arbeitsbelastung, Personalmangel und ungeeignete Systeme führen zu ineffizienten Prozessen und Abläufen.

## Wir haben die Lösung

(Zusammenführung von SAP Business One & SAP-Concur-Lösungen durch rocon B1 Connector)

### Cashflow-Management

- ✔ Verbesserte Genehmigungsprozesse, Cashflow-Kontrolle und umfassende Budgetverwaltung.
- ✔ Optimierte Zahlungsstrategien für bessere Konditionen und maximale Rabatte.

### Fürsorgepflicht und Sicherheit

- ✔ Einfache und effiziente Rückerstattungsprozesse.
- ✔ Erfüllung der Fürsorgepflicht dank Überblick über Reisen und Aufenthaltsorte der Mitarbeiter

### Effiziente Betriebsabläufe

- ✔ Automatisierte Prozesse verbessern die Produktivität der Mitarbeiter und integrieren Ausgabedaten nahtlos in Ihr Backoffice.
- ✔ Ständige Servicebereitschaft, Gewährleistung von SLAs für den Kundensupport.

### Transparenz und Ausgabenmanagement

- ✔ Erhalten Sie umfassende Kontrolle und Transparenz über alle Ausgaben in Echtzeit.
- ✔ Prüfen Sie T&E-Verträge mit Dritten auf mögliche Rückforderungen.

## Wichtigste Vorteile



### Effiziente Ausgabenkontrolle

- SAP-Concur-Lösungen integrieren alle Ihre Ausgabedaten in einer einzigen umfassenden Übersicht.
- Maximieren Sie Ihr Ergebnis, indem Sie die Budgets besser steuern, die Prozesse optimieren und für die Einhaltung der Richtlinien sorgen.



### Umfassende Transparenz

- Erhalten Sie Einblick in wichtige Unternehmensfunktionen: Buchhaltung, Ausgabenmanagement, Rechnungsstellung, Einkauf und Inventar.
- Gewinnen Sie umfassende Transparenz und Kontrolle.



### Einfacher Zugriff auf Daten

- SAP Business One Lösungen bieten umfassende Analysen, um Sie über den Zustand Ihres Unternehmens zu informieren.
- Treffen Sie bessere Entscheidungen auf der Basis von Echtzeit-Erkenntnissen.

Die Kombination von SAP Business One und SAP-Concur-Lösungen bietet Ihnen End-to-End-Transparenz bei allen finanziellen Transaktionen. So können Sie Ihr Unternehmen noch effektiver steuern. Entdecken Sie noch heute die Leistungsfähigkeit dieser kombinierten intelligenten Lösung!

Wenn Sie Fragen zur Kombination von SAP Business One und SAP Concur haben, wenden Sie sich bitte an ein Mitglied des [SAP-Teams](#).